

METASTASE DE LA HANCHE

Antoine Babinet
Philippe Anract





Introduction

- **Fréquentes**
- **Fémur proximal**
- **Risque = Fracture pathologique**
- **Douleur = lésion préfracturaire**



Généralités

- **Métastases des os : 3ème position**
- **Métastases des os longs : 75% fémur**
- **Risque fracturaire corrélé au Ø de ostéolyse**
- **TTT avant la fracture**



Diagnostic

- **Circonstances de découverte**
- **Confirmer le diagnostic**
- **Bilan lésionnel**

Introduction



Traitement

- Moyens thérapeutiques
- Évaluation des patients
- Indications

Introduction



Circonstances de découverte

> Métastase

symptomatique

- > Douloureuses
- > Fractures pathologiques

> Métastase

asymptomatique

- > Bilan d'un primitif connu
- > Examen systématique

Diagnostic



Confirmer le diagnostic

> Primitif connu

> lésion typique



Ostéolyse

Lésions ostéocondensantes

> plusieurs localisations

> scintigraphie

> biopsie ?

Diagnostic



Primitif ?

➤ Examen clinique

➤ Scintigraphie



Fixations Multiples

➤ Biopsie

➤ aiguille

➤ chirurgicale

Diagnostic





Moyens thérapeutiques

- **Traitements adjuvants**
- **Traitement chirurgical**



Traitement adjuvants

➤ **Chimiothérapie**



Sein
Poumon
Testicule

➤ **Hormonothérapie**



Sein
Prostate
Thyroïde
Endomètre

Moyens thérapeutiques



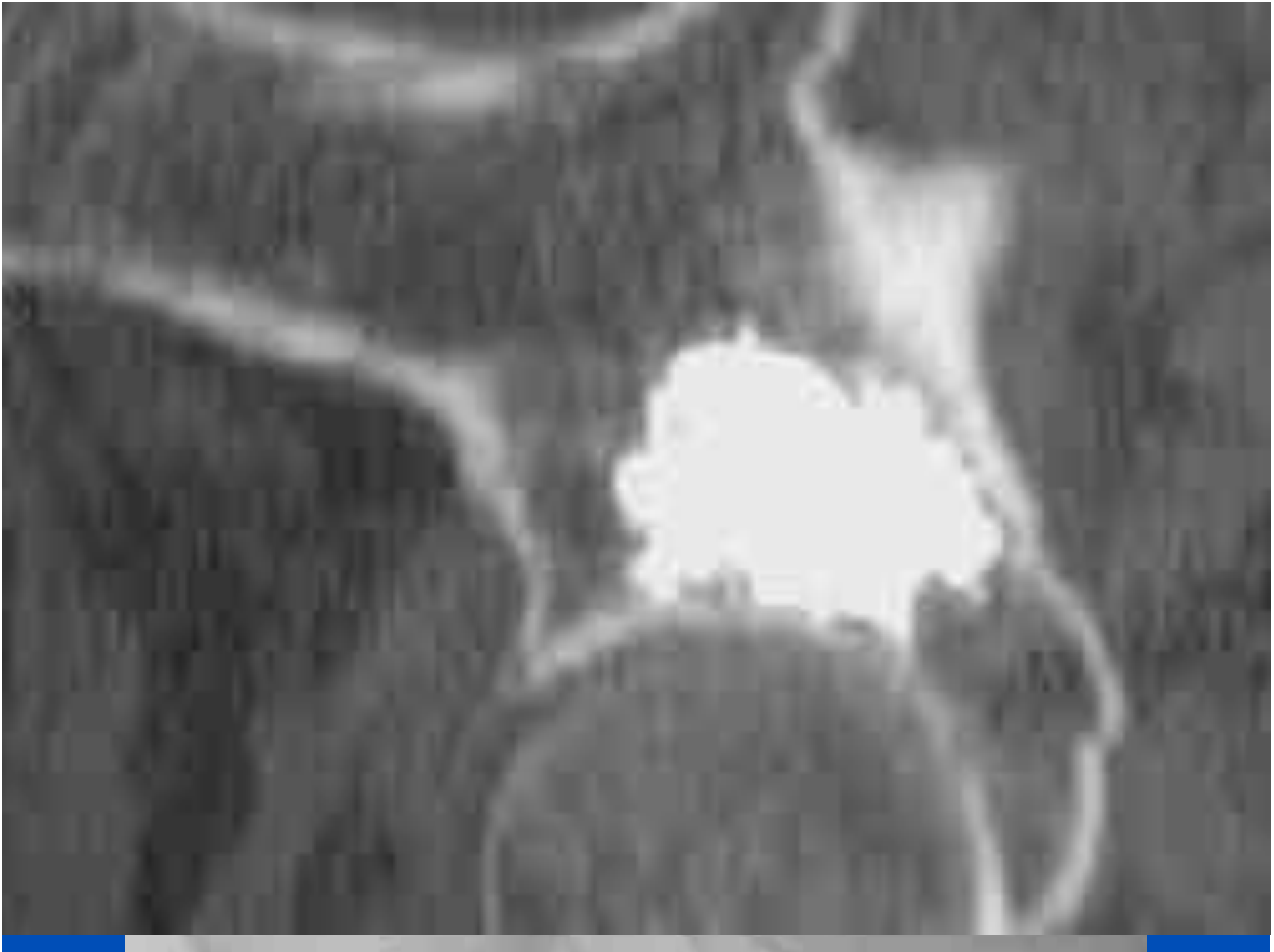
Traitement adjuvants

➤ Radiothérapie

Sein
Poumon K épidermoïde
Thyroïde
prostate

~~Rein
ADK~~

Moyens thérapeutiques





Traitement chirurgical

> Palliatif

> Mécanique

> Curatif

> diminuer le volume tumoral

> Métastase unique

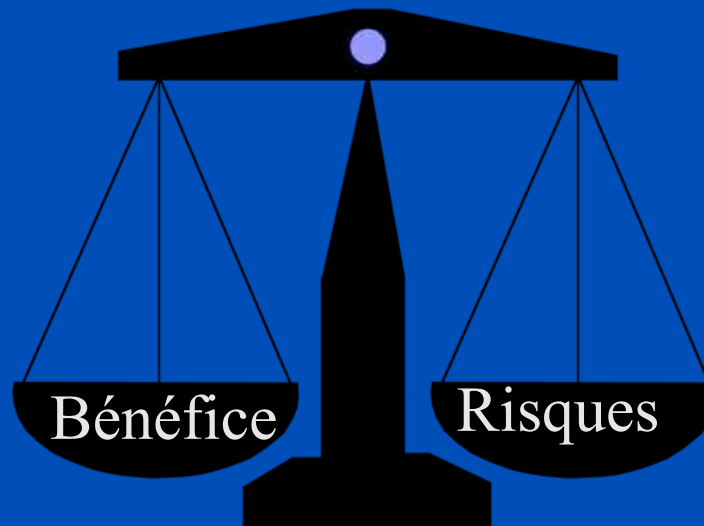
Moyens thérapeutiques





INDICATIONS

Simplicité



**Évaluation
des
patients**



Décision collégiale

Seswa ya Mafanatsi

<p style="text-align: center;">Maqhele maqhele</p>	<p style="text-align: center;">maqhele maqhele maqhele</p>	<p style="text-align: center;"> </p>
<p style="text-align: center;">Maqhele ya maqhele</p>	<p style="text-align: center;">maqhele maqhele maqhele</p>	<p style="text-align: center;"> </p>
<p style="text-align: center;">Maqhele maqhele</p>	<p style="text-align: center;">maqhele maqhele</p>	<p style="text-align: center;"> </p>
<p style="text-align: center;">Maqhele</p>	<p style="text-align: center;">maqhele, maqhele, maqhele, maqhele maqhele maqhele maqhele maqhele. Maqhele maqhele. Maqhele maqhele</p>	<p style="text-align: center;"> </p>
<p style="text-align: center;">Maqhele maqhele</p>	<p style="text-align: center;">maqhele. maqhele</p>	<p style="text-align: center;"> </p>
<p style="text-align: center;">Maqhele</p>		<p style="text-align: center;"> </p>



Indications

Pas de risque fracturaire

Efficacité attendue des traitement adjuvants



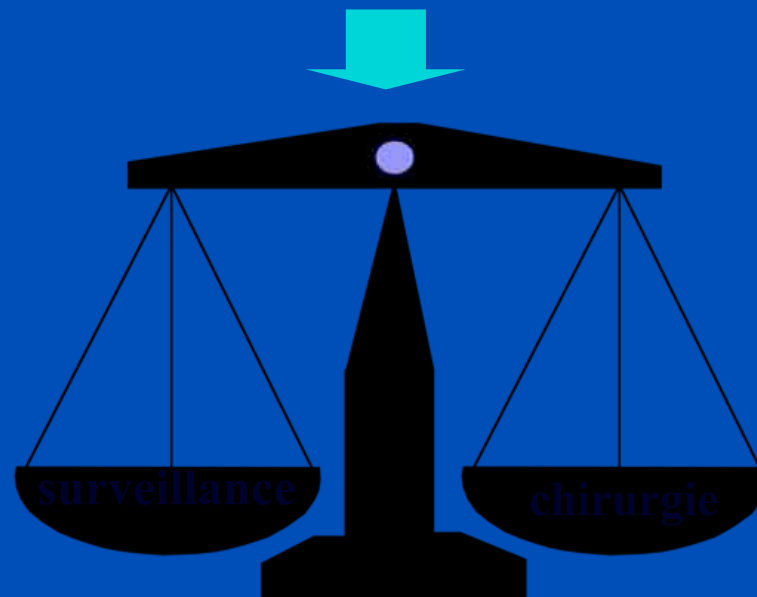
Surveillance



Indications

risque fracturaire

Efficacité attendu des traitement adjuvants





Indications

risque fracturaire

inefficacité attendu des traitement adjuvants



chirurgie



Indications

Fémur



Atteinte cervicale
Atteinte trochantérienne



Ostéosynthèse
+ ou - ciment
+ ou -....



Atteinte céphalique
cervicale vrai



P. fémorale
PTH

Cotyle



Ciment
PTH
+...





Conclusion

- **Métastase = tournant évolutif**
- **Prise en charge collégiale**
- **Orthopédie classique**
- **Chercher la simplicité**
- **Traiter avant la fracture**



Merci
de
votre attention